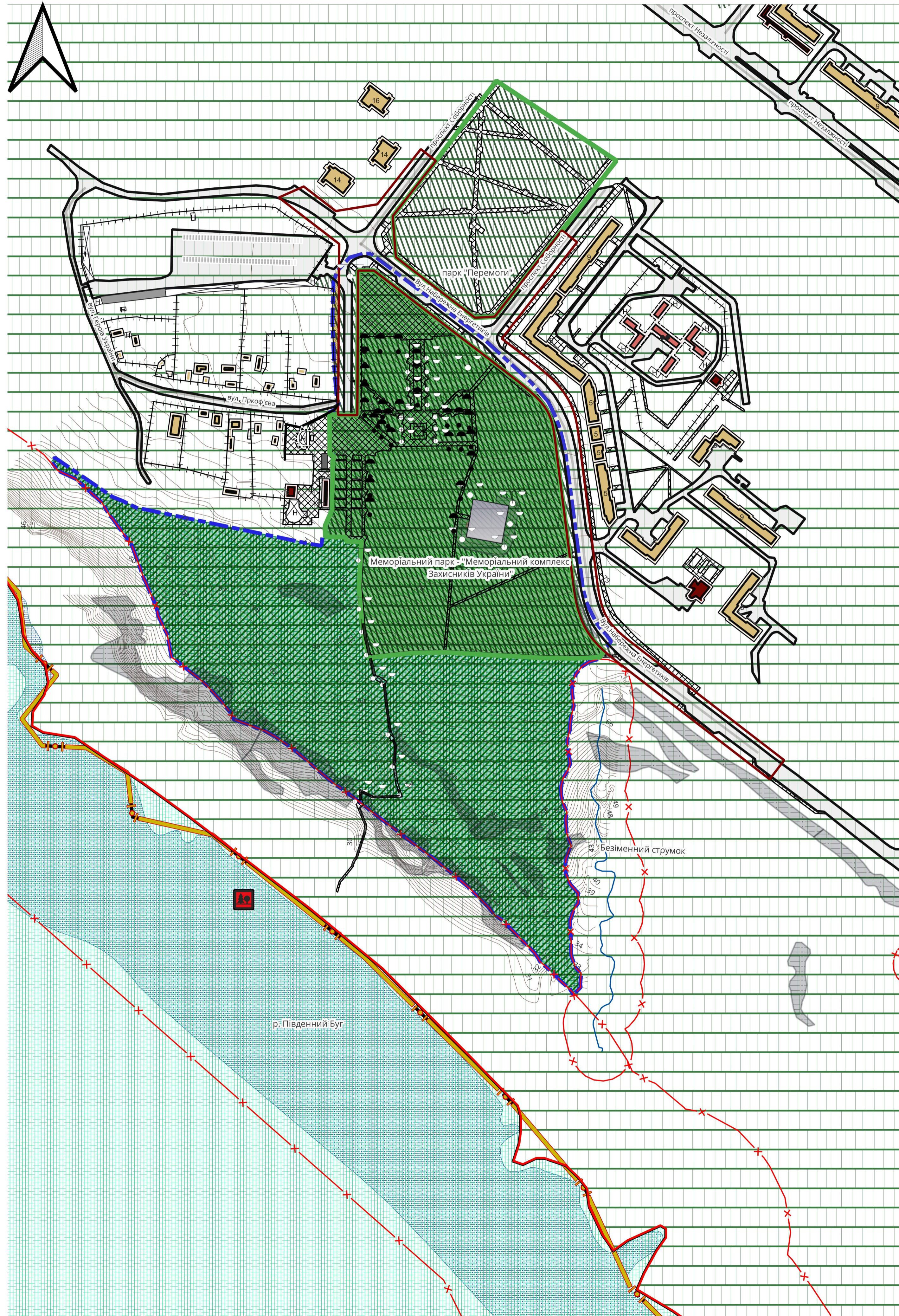


Схема охорони навколишнього середовища, ділянка №1 М1:2000

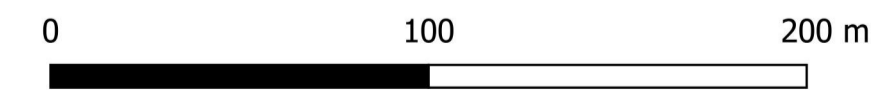


Умовні позначення:

- Шари з топографічної зйомки
- Підпірні стінки прямовисні
- ++++ Огорожі дротяні з дротяної сітки
- Кам'яні огорожі
- ⚡ Ліхтарі електричні одинарні
- ⚡ Ліхтарі електричні декоративні
- ⚡ Ліхтарі електричні подвійні
- Інженерна підготовка
- Ухили земної поверхні
- Територія з ухилом поверхні менше 0,5 %
- Обмеження
- Території в червоних лініях
- території в червоних лініях
- Території в зелених лініях
- території в зелених лініях
- Санітарно-захисні зони
- санітарно-захисна зона навколо об'єкта існуюча
- Прибережні захисні смуги
- прибережна захисна смуга існуюча
- Території та об'єкти природно-заповідного фонду
- загальнодержавного значення
- Будівлі
- Житлові будівлі
- будівлі житлові існуючі діючі
- Громадські будівлі та споруди
- громадські будівлі та споруди існуючі діючі
- громадські будівлі та споруди занедбані
- Будівлі та споруди транспорту
- будівля чи споруда транспорту існуюча
- гаражів наземних та підземних, автостоянки існуюча
- тверде покриття для проїзду автотранспорту існуюче
- пішохідні майдани, тротуари, пішохідні зони існуючі
- Інші будівлі та споруди
- некапітальна споруда існуюча

Функціональні майданчики

- дитячий ігровий існуючий
- паркувальний існуючий
- Транспортні мережі
- Вулиці та дороги населених пунктів
- вулиця (дорога) місцевого значення існуюча
- Планувальні елементи
- територія, у яку внесено зміни
- Території територіальних громад
- території територіальних громад
- Населені пункти
- населені пункти існуючі
- Функціональне призначення територій проектне
- території житлової садибної забудови без зміни функціонального використання
- території закладів торгівлі без зміни функціонального використання
- території природних ландшафтів, призначені для рекреаційних цілей без зміни функціонального використання
- зелені насадження загального користування без зміни функціонального використання
- Навколишнє середовище
- Водотоки
- Водойми
- Горизонталі
- горизонталі
- Зони забруднення компонентів довкілля
- /// рослинний покрив
- /// ландшафт
- Структурні елементи екологічної мережі
- ключова територія (екологічне ядро)
- сполучна територія (екологічний коридор)
- Об'єкти природно-заповідного фонду
- національний природний парк існуючий



Замовник: Виконавчий комітет Южноукраїнської міської ради						01/08-2023 - ГП			
Внесення змін до генерального плану м. Южноукраїнськ Южноукраїнської міської територіальної громади Вознесенського району Миколаївської області									
Зм.	Кільк.	Аркуші	№ зм.	Підпис	Дата				
ГАП	СУРОВА					Генеральний план населеного пункту	Стадія	Аркуші	Аркушів
Розроб.	ТЕРЕЩЕНКО						П	9.1	
Н. контр.	СУРОВА					ТОВ ПБ "Базис" Сертифікат АА №002158 м. Одеса-2023			
Схема охорони навколишнього середовища, ділянка №1 М1:2000									