

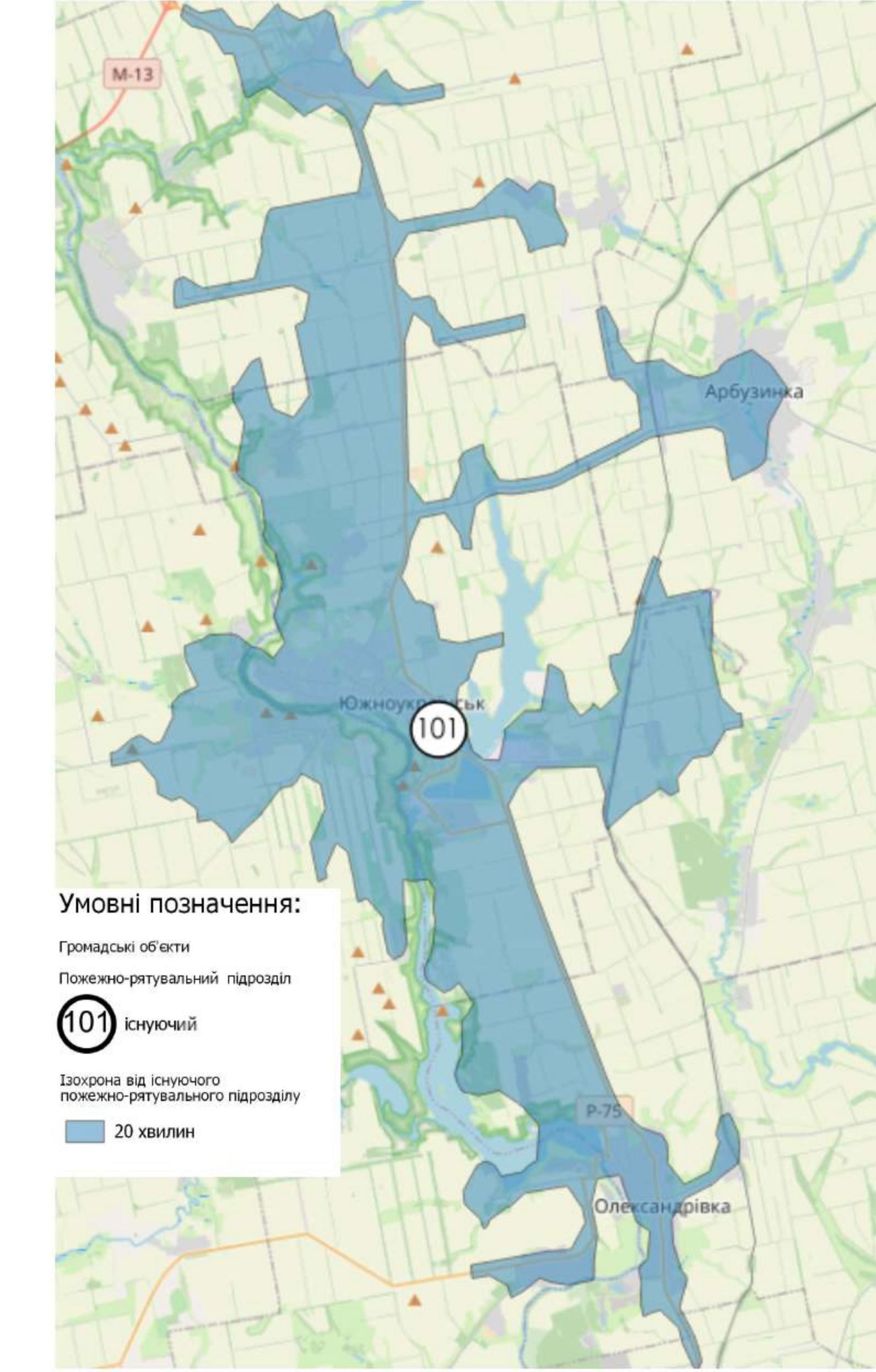
План сучасного використання території та схема існуючих обмежень у використанні земель, ділянка №1 М1:2000



- Умовні позначення:**
- Соціальні об'єкти
 - Заклади громадського харчування
 - існуючі
 - Заклади торгівлі
 - існуючі
 - Об'єкти культури та мистецтва
 - існуючі
 - Історико-культурні об'єкти
 - Пам'ятки культурної спадщини
 - МОНУМЕНТАЛЬНОГО МИСТЕЦТВА - пропонується поставити на облік (щойно виявлена)
 - Об'єкти транспорту
 - Автостоянки для постійного зберігання автомобілів
 - існуючий
 - Гаражі
 - існуючі
 - Шари з топо
 - Підпірні стінки прямовисні
 - Огорожі дротяні з дротяної сітки
 - Кам'яні огорожі
 - Ліхтарі електричні одинарні
 - Ліхтарі електричні декоративні
 - Ліхтарі електричні подвійні
 - Обмеження
 - Прибережні захисні смуги
 - прибережна захисна смуга існуюча
 - Будівлі
 - Житлові будівлі
 - будівлі житлові існуючі діючі
 - Громадські будівлі та споруди
 - громадські будівлі та споруди існуючі діючі
 - громадські будівлі та споруди занедбані

- Будівлі та споруди транспорту
- будівля чи споруда транспорту існуюча
- гаражів наземних та підземних, автостоянки існуюча
- тверде покриття для проїзду автотранспорту існуюче
- пішохідні майдани, тротуари, пішохідні зони існуючі
- Функціональні майданчики
- дитячий ігровий існуючий
- паркувальний існуючий
- Інші будівлі та споруди
- некапітальна споруда існуюча
- Транспортні мережі
- Вулиці та дороги населених пунктів
- вулиця (дорога) місцевого значення існуюча
- Планувальні елементи
- територія, у яку внесено зміни
- Території територіальних громад
- території територіальних громад
- Населені пункти
- населені пункти існуючі
- Функціональне використання територій існуюче
- території житлової садибної забудови
- зелені насадження загального користування
- зелені насадження спеціального призначення
- Використання земель
- Земельна ділянка
- земельна ділянка
- Навколишнє середовище
- Водотоки
- Водойми
- Горизонталі
- горизонталі

Схема зони обслуговування пожежно-рятувального підрозділу



- Умовні позначення:**
- Громадські об'єкти
 - Пожежно-рятувальний підрозділ
 - існуючий
 - Ділянка від існуючого пожежно-рятувального підрозділу
 - 20 хвилин

Експлікація громадських будівель та споруд, ділянка №1

Експлікаційний номер	фактичне використання	статус об'єкту	кількість поверхів
1	Історичний музей	існуючий діючий	1
2	Кафе	існуючий діючий	1
3	Громадська будівля	занедбаний	2
4	Магазин	існуючий діючий	1
5	Магазин	існуючий діючий	1

Експлікація будівель та споруд транспорту ділянка №1

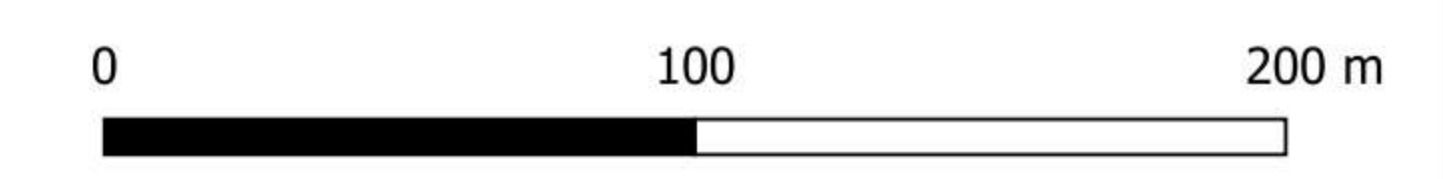
Експлікаційний номер	фактичне використання	статус об'єкту	кількість поверхів
6	Будівля для охорони	існуючий діючий	1
7	Гаражі	існуючий діючий	1

Експлікація інших будівель та споруд ділянка №1

Експлікаційний номер	фактичне використання	статус об'єкту	кількість поверхів
8	Відкрита сцена	існуючий діючий	1
9	Тераса кафе	існуючий діючий	1

Експлікація функціональних майданчиків ділянки №1

Експлікаційний номер	тип спеціалізованої споруди	статус об'єкту	кількість поверхів
10	дитячий ігровий	існуючий діючий	1



Замовник: Виконавчий комітет Южноукраїнської міської ради				01/08-2023 - ГП		
Внесення змін до генерального плану м. Южноукраїнськ Южноукраїнської міської територіальної громади Вознесенського району Миколаївської області						
Зм.	Кільк.	Аркуш	№ зм.	Підпис	Дата	Аркушів
ГАП	СУРОВА					Аркушів
Розроб.	ТЕРЕЩЕНКО					Аркушів
Н. контр.	СУРОВА					Аркушів
Генеральний план території						П
План сучасного використання території та схема існуючих обмежень у використанні земель, ділянка №1 М1:2000						ТОВ ПБ "Базис" Сертифікат АА №002158 м. Одеса-2023