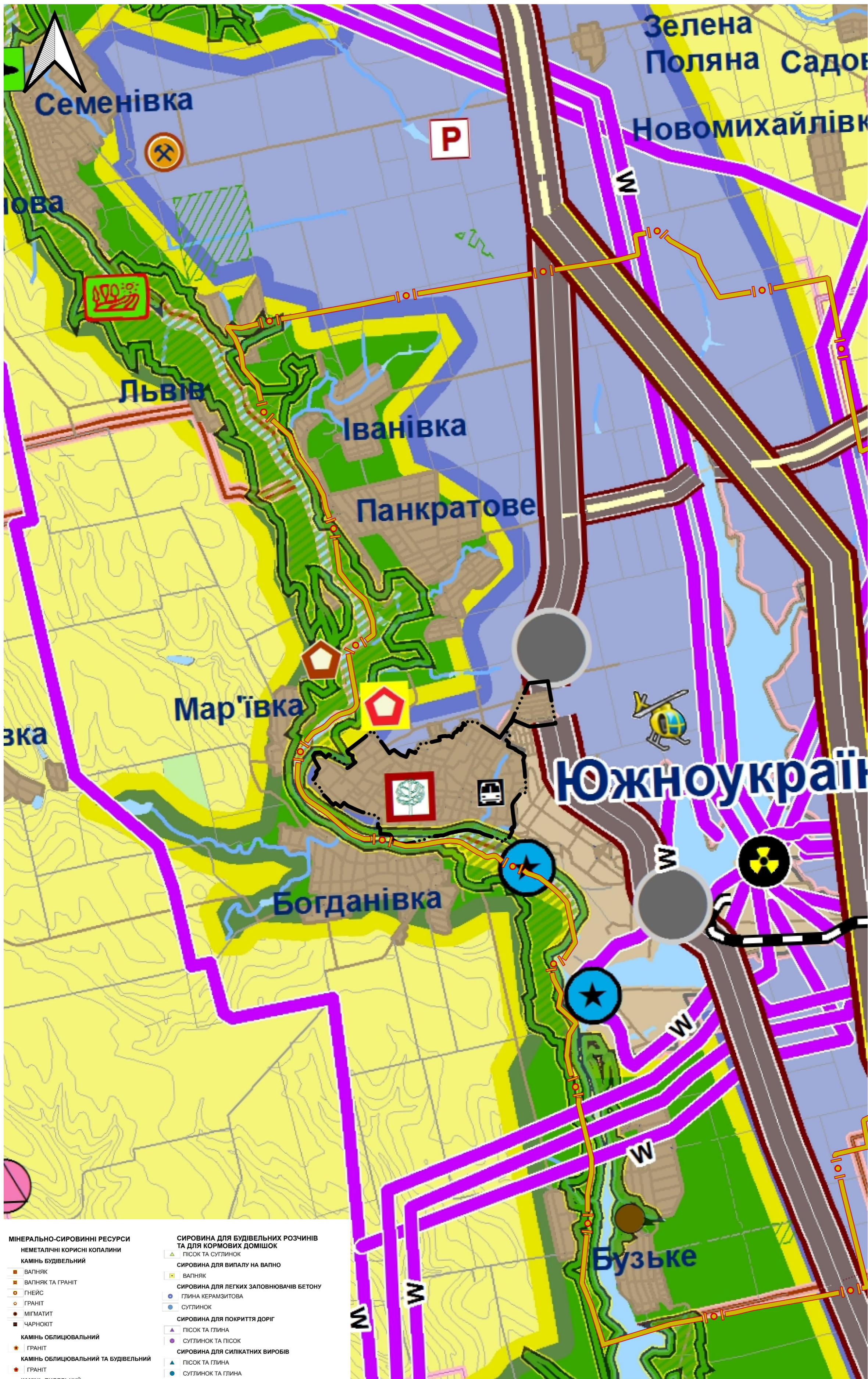
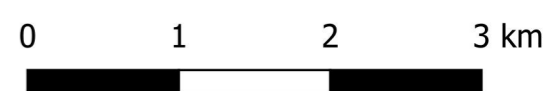


СХЕМА РОЗТАШУВАННЯ НАСЕЛЕНОГО ПУНКТУ В СИСТЕМІ РОЗСЕЛЕННЯ
M1:50000



- УМОВНІ ПОЗНАЧЕННЯ**
- ФУНКЦІОНАЛЬНЕ ЗОНУВАННЯ ТЕРИТОРІЇ**
- ТЕРИТОРІЇ ПЕРЕВАЖНО МІСТОВИБУДІВНОГО РОЗВИТКУ (ЗОНА УРБАНІЗАЦІЇ)
 - ТЕРИТОРІЇ З ПРІОРИТЕТНИМ РОЗВИТКОМ ЛОГІСТИЧНИХ ЦЕНТРІВ СКЛАДАННЯ, ПЕРЕРОБКИ І СОРТУВАННЯ ВАЖТАЖІВ
 - ТЕРИТОРІЇ ПЕРЕВАЖНО СІЛЬСЬКОГОСПОДАРСЬКОГО ВИКОРИСТАННЯ (ЗОНА СІЛЬСЬКОГО ГОСПОДАРСТВА)
 - ТЕРИТОРІЇ ПЕРЕВАЖНО ОЗДОРОВОЧНОГО ТА ТУРИСТИЧНО-РЕКРЕАЦІЙНОГО ВИКОРИСТАННЯ
 - ТЕРИТОРІЇ З ПРІОРИТЕТНИМ РОЗВИТКОМ ІНФРАСТРУКТУРИ ЛІКУВАЛЬНО-ОЗДОРОВОЧНОГО ТУРИЗМУ
- АДМІНІСТРАТИВНИЙ УСТРІЙ**
- МЕЖА ОБЛАСТІ
 - МЕЖІ РАЙОНІВ
 - ТЕРИТОРІЇ НАСЕЛЕНИХ ПУНКТІВ**
 - МІСТА
 - СЕЛИЩА
 - СЕЛА
 - ІСТОРИЧНІ МІСТА
 - ВОДНІ ПОВЕРХНІ
- ЦЕНТРИ СИСТЕМ РОЗСЕЛЕННЯ**
- ОБЛАСНИЙ
 - МІЖРАЙОННИЙ
- ТРАНСПОРТНІ КОРИДОРИ**
- МІЖНАРОДНИЙ АВТОМОБІЛЬНИЙ КОРИДОР
 - ЗАЛІЗНИЧНИЙ КОРИДОР
 - РЕКОНСТРУКЦІЯ ПІД ЗАЛІЗНИЧНИЙ КОРИДОР
- АВТОМОБІЛЬНІ ДОРОГИ ЗАГАЛЬНОДЕРЖАВНОГО ЗНАЧЕННЯ**
- МІЖНАРОДНІ
 - НАЦІОНАЛЬНІ
 - РЕГІОНАЛЬНІ
 - ТЕРИТОРІАЛЬНІ
 - ТРАНСПОРТНА РОЗВ'ЯЗКА В РІЗНИХ РІВНЯХ
- ЗАЛІЗНИЦЯ**
- АВТОБУСНА СТАНЦІЯ
 - РІЧКОВИЙ ПОРТ
 - МОРСЬКИЙ ПОРТ
 - ЗУПИНОЧНІ ПУНКТИ НА ЗАЛІЗНИЦЯХ
 - СТАНЦІЇ ЗАЛІЗНИЧНІ
 - АЕРОДРОМ
 - МАЙДАНЧИК ДЛЯ ВІДСТОЮ ВАЖТАЖНИХ АВТОМОБІЛІВ
 - ТРАНСПОРТНО-СКЛАДСЬКИЙ КОМПЛЕКС
 - ГЕЛІКОПТЕРНИЙ МАЙДАНЧИК
 - АЕРОПОРТ
 - РЕКОНСТРУКЦІЯ АЕРОПОРТА
 - ЕЛЕКТРИФІКАЦІЯ ЗАЛІЗНИЦІ
- ІНЖЕНЕРНА ІНФРАСТРУКТУРА**
- ЕЛЕКТРОСТАНЦІЇ
 - ЛІНІЇ ЕЛЕКТРОПЕРЕДАЧІ
 - ЕЛЕКТРОПІДСТАНЦІЇ
 - АТОМНА ЕЛЕКТРОСТАНЦІЯ (АЕС)
 - ВІТРОВА ЕЛЕКТРОСТАНЦІЯ (ВЕС)
 - ПІДРОЕЛЕКТРОСТАНЦІЯ (ПЕС)
 - СОЛЯНА ЕЛЕКТРОСТАНЦІЯ (СЕС)
 - ТЕПЛОВА ЕЛЕКТРОСТАНЦІЯ (ТЕЦ)
- ПРИРОДООХОРОННІ ТЕРИТОРІЇ**
- ТЕРИТОРІЇ ТА ОБ'ЄКТИ ПРИРОДНО-ЗАПОВІДНОГО ФОНДУ ЗАГАЛЬНОДЕРЖАВНОГО ЗНАЧЕННЯ
 - БІОСФЕРНИЙ ЗАПОВІДНИК
 - ПРИРОДНИЙ ЗАПОВІДНИК
 - НАЦІОНАЛЬНИЙ ПРИРОДНИЙ ПАРК
 - ЛІСОВИЙ ЗАКАЗНИК
 - БОТАНІЧНА ПАМ'ЯТКА ПРИРОДИ
 - ПАРК-ПАМ'ЯТКА САДОВО-ПАРКОВОГО МИСТЕЦТВА
 - ЗООЛОГІЧНИЙ ПАРК
 - МІСЦЕВОГО ЗНАЧЕННЯ
 - РЕГІОНАЛЬНІ ЛАНДШАФТНІ ПАРКИ
 - ЗАПОВІДНІ УРОЧИЩА
 - ЛАНДШАФТНІ ЗАКАЗНИКИ
 - БОТАНІЧНІ ЗАКАЗНИКИ
 - ЛІСОВІ ЗАКАЗНИКИ
 - ГІДРОЛОГІЧНІ ЗАКАЗНИКИ
 - ІХТІОЛОГІЧНІ ЗАКАЗНИКИ
 - ОРНІТОЛОГІЧНІ ЗАКАЗНИКИ
 - КОМПЛЕКСНІ ПАМ'ЯТКИ ПРИРОДИ
 - ГІДРОЛОГІЧНІ ПАМ'ЯТКИ ПРИРОДИ
 - ГЕОЛОГІЧНІ ПАМ'ЯТКИ ПРИРОДИ
 - БОТАНІЧНІ ПАМ'ЯТКИ ПРИРОДИ
 - ПАМ'ЯТКИ МІСТОВБУДУВАННЯ І АРХІТЕКТУРИ
- САНАТОРНО-КУРОРТНІ ТА ОЗДОРОВЧІ УСТАНОВИ**
- САНАТОРНО-КУРОРТНИЙ ЗАКЛАД
 - ОБ'ЄКТИ КУЛЬТУРНОЇ СПАДЩИНИ
 - ПАМ'ЯТКИ ІСТОРІЇ ТА МОНУМЕНТАЛЬНОГО МИСТЕЦТВА
 - ПАМ'ЯТКИ МІСТОВБУДУВАННЯ І АРХІТЕКТУРИ
 - ЛАНДШАФТНІ
 - ОБ'ЄКТИ АРХЕОЛОГІЇ



- МІНЕРАЛЬНО-СИРОВИННІ РЕСУРСИ**
- НЕМЕТАЛІЧНІ КОРИСНІ КОПАЛИНИ**
- КАМІНЬ БУДІВЕЛЬНИЙ**
- ВАПНЯК
 - ВАПНЯК ТА ГРАНІТ
 - ГНЕЙС
 - ГРАНІТ
 - МІГМАТИТ
 - ЧАРНОКІТ
- КАМІНЬ ОБЛИЦЮВАЛЬНИЙ**
- ГРАНІТ
- КАМІНЬ ОБЛИЦЮВАЛЬНИЙ ТА БУДІВЕЛЬНИЙ**
- ГРАНІТ
- КАМІНЬ ПИЛЯЛЬНИЙ**
- ВАПНЯК
 - ОПОКА
- СИРОВИНА ДЛЯ БУДІВЕЛЬНИХ РОЗЧИНІВ**
- ГЛИНА ТА ВАПНЯК
 - ГЛИНА ТА ПІСОК
 - ПІСОК
 - ПІСОК ТА ЖОРСТВА
 - ПІСОК ТА МЕРГЕЛЬНА ГЛИНА
 - СУГЛИНОК ЛЕСОВИДНИЙ ТА ПІСОК ДРІБНОЗЕРНИСТИЙ
 - СУГЛИНОК ТА ВАПНЯК
 - СУГЛИНОК ТА ЖОРСТВА
 - СУГЛИНОК ТА ПІСОК
 - СУГЛИНОК ТА СУПСІСОК

- СИРОВИНА ДЛЯ БУДІВЕЛЬНИХ РОЗЧИНІВ ТА ДЛЯ КОРМОВИХ ДОМІШОК**
- ПІСОК ТА СУГЛИНОК
- СИРОВИНА ДЛЯ ВИПАЛУ НА ВАГНО**
- ВАПНЯК
- СИРОВИНА ДЛЯ ЛЕГКИХ ЗАПОВНЮВАЧІВ БЕТОНУ**
- ГЛИНА КЕРАМЗИТОВА
 - СУГЛИНОК
- СИРОВИНА ДЛЯ ПОКРИТТЯ ДОРІГ**
- ПІСОК ТА ГЛИНА
 - СУГЛИНОК ТА ПІСОК
- СИРОВИНА ДЛЯ СИЛІКАТНИХ ВИРОБІВ**
- ПІСОК ТА ГЛИНА
 - СУГЛИНОК ТА ГЛИНА
 - СУГЛИНОК ТА МЕРГЕЛЬ
 - СУГЛИНОК ТА ПІСОК
 - СУПСІСОК ТА ГЛИНА
- СИРОВИНА ЦЕГЕЛЬНО-ЧЕРЕПИЧНА**
- ГЛИНА
 - КАОЛІН ПЕРВИННИЙ
 - ПІСОК
 - СУГЛИНОК
- СИРОВИНА ЦЕМЕНТНА - КАРБОНАТНІ КОМПОНЕНТИ**
- ВАПНЯК
- МІНЕРАЛЬНІ ГРЯЗІ**
- ГРЯЗІ СУЛЬФІДНІ МУЛОВІ

Умовні позначення

Планувальні елементи

Території територіальних громад

території територіальних громад

Населені пункти

населені пункти існуючі

Замовник: Виконавчий комітет Южноукраїнської міської ради **08/06-2023-ГП**

Генеральний план та план зонування (у складі генерального плану) смт. Костянтинівки Южноукраїнської міської територіальної громади Вознесенського району Миколаївської області

| Зм. | Кільк. | Аркуші | № зм. | Підпис | Дата |
|-----------|--------|--------|-------|--------|------|
| ГАП | СУРОВА | | | | |
| Розроб. | ШАЙДУК | | | | |
| Н. контр. | СУРОВА | | | | |

| Генеральний план населеного пункту | Стадія | Аркуш | Аркуші |
|------------------------------------|--------|-------|--------|
| | П | 1 | 12 |

Схема розташування населеного пункту в системі розселення M1:50000

Консорціум "Простір-2" Сертифікат АА №002158 м. Кривий Ріг-2023