

Проектний план та схема проектних обмежень у використанні земель, ділянка №1 М1:2000



- Умовні позначення:
- Соціальні об'єкти
 - Заклади соціального захисту населення
 - існуючі
 - Заклади громадського харчування
 - існуючі
 - Заклади торгівлі
 - існуючі
 - Об'єкти культури та мистецтва
 - існуючі
 - Історико-культурні об'єкти
 - Пам'ятки культурної спадщини
 - монументального мистецтва - пропонується поставити на облік (щойно виявлена)
 - Об'єкти транспорту
 - Автостоянки для постійного зберігання автомобілів
 - існуючий
 - Шари з топографічної зйомки
 - Підпірні стінки прямовисні
 - Огорожі дротяні з дротяної сітки
 - Кам'яні огорожі
 - Ліхтарі електричні одинарні
 - Ліхтарі електричні декоративні
 - Ліхтарі електричні подвійні
 - Обмеження
 - Території в червоних лініях
 - території в червоних лініях
 - Території в зелених лініях
 - території в зелених лініях
 - Санітарно-захисні зони
 - санітарно-захисна зона навколо об'єкта існуюча
 - Прибережні захисні смуги
 - прибережна захисна смуга існуюча
 - Території та об'єкти природно-заповідного фонду
 - загальнодержавного значення
 - місцевого значення
 - Будівлі
 - Житлові будівлі
 - будівлі житлові існуючі діючі
 - Громадські будівлі та споруди
 - громадські будівлі та споруди існуючі діючі
 - громадські будівлі та споруди занедбані

- Будівлі та споруди транспорту
 - будівля чи споруда транспорту існуюча
 - гаражів наземних та підземних, автостоянки існуюча
 - тверде покриття для проїзду автотранспорту існуюче
 - пішохідні майдани, тротуари, пішохідні зони існуючі
- Інші будівлі та споруди
 - некапітальна споруда існуюча
- Функціональні майданчики
 - дитячий ігровий існуючий
 - паркувальний існуючий
- Транспортні мережі
- Вулиці та дороги населених пунктів
 - вулиця (дорога) місцевого значення існуюча
- Інженерна мережа
- Місцеві водопроводи питного водопостачання
 - існуючий
- Трубопроводи каналізаційних мереж
 - напірний існуючий
 - самопливний існуючий
- Трубопроводи дощової каналізації
 - самопливний існуючий
- Планувальні елементи
 - територія, у яку внесено зміни
- Території територіальних громад
 - території територіальних громад
- Населені пункти
 - населені пункти існуючі
- Функціональне призначення територій проектно
 - території житлової садибної забудови без зміни функціонального використання
 - території закладів торгівлі без зміни функціонального використання
 - території природних ландшафтів, призначені для рекреаційних цілей без зміни функціонального використання
 - зелені насадження загального користування зі зміною функціонального використання
- Використання земель
 - Земельна ділянка
 - земельна ділянка
 - Навколишнє середовище
 - Водотоки
 - Водойми
 - Горизонталі
 - горизонталі

Експлікація громадських будівель та споруд ділянка №1

Експлікаційний номер	Фактичне використання	Статус об'єкту	Кількість поверхів
1	Історичний музей	існуючий діючий	1
2	Кафе	існуючий діючий	1
3	Громадська будівля	занедбаний	2
4	Магазин	існуючий діючий	1
5	Магазин	існуючий діючий	1

Експлікація функціональних майданчиків ділянка №1

Експлікаційний номер	Тип спеціалізованої споруди	Статус об'єкту	Кількість поверхів
10	дитячий ігровий	існуючий діючий	1

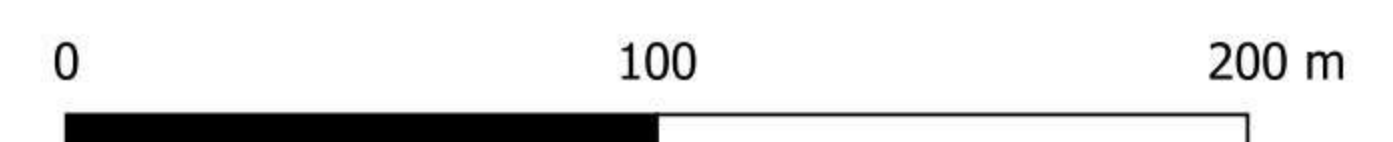
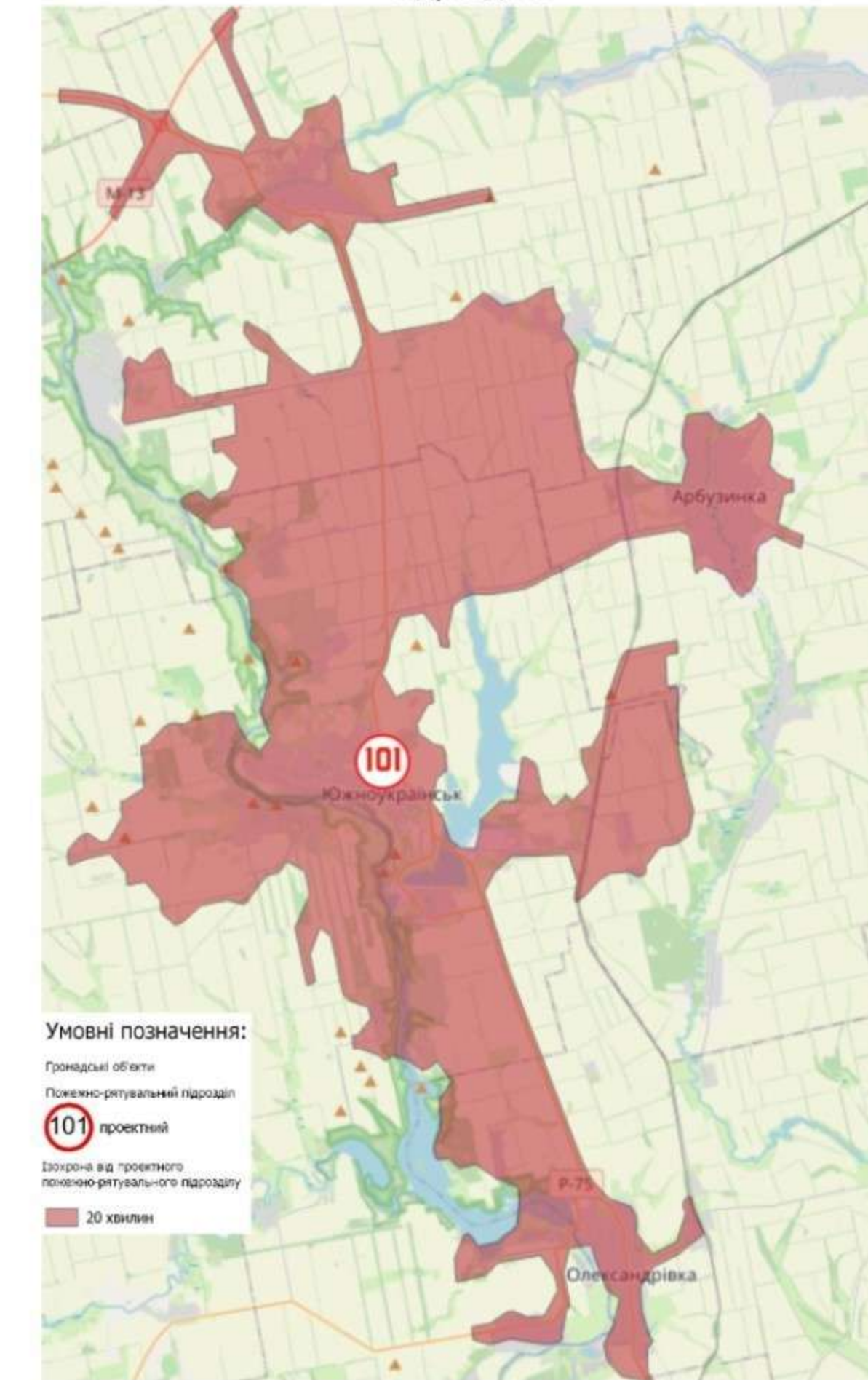
Експлікація будівель та споруд транспорту ділянка №1

Експлікаційний номер	Фактичне використання	Статус об'єкту	Кількість поверхів
6	Будівля для охорони	існуючий діючий	1
7	Гаражі	існуючий діючий	1

Експлікація інших будівель та споруд ділянка №1

Експлікаційний номер	Фактичне використання	Статус об'єкту	Кількість поверхів
8	Відкрита сцена	існуючий діючий	1
9	Тераса кафе	існуючий діючий	1

Схема зони обслуговування пожежно-рятувальних підрозділів



Замовник: Виконавчий комітет Южноукраїнської міської ради				01/08-2023 - ГП		
Внесення змін до генерального плану м. Южноукраїнськ Южноукраїнської міської територіальної громади Вознесенського району Миколаївської області						
Зм.	Кільк.	Аркуш	№ зм.	Підпис	Дата	
ГАП		СУРОВА				
Розроб.		ТЕРЕЩЕНКО				
Н. контр.		СУРОВА				
Генеральний план населеного пункту				Стадія	Аркуш	Аркушів
				П	3.1	
Проектний план та схема проектних обмежень у використанні земель, ділянка №1 М1:2000				ТОВ ПБ "Базис" Сертифікат АА №002158 м. Одеса-2023		