

# ДЕКЛАРУВАННЯ - 2022

СЕМІНАР/ТРЕНІНГ



# ОТРИМАТИ НЕОБХІДНІ ДАНІ ДЛЯ ЗАПОВНЕННЯ ДЕКЛАРАЦІЇ МОЖНА ОНЛАЙН

- ПОРТАЛ «ДЕЦЕНТРАЛІЗАЦІЯ» ([HTTPS://BIT.LY/3HVMPIA](https://bit.ly/3hVMPiA)) – МІСТИТЬ ВІДОМОСТІ ПРО НОВІ НАЗВИ РАЙОНІВ ТА НАЗВИ ТЕРИТОРІАЛЬНИХ ГРОМАД, ЯКІ ВОНИ ОТРИМАЛИ ПІСЛЯ АДМІНІСТРАТИВНО-ТЕРИТОРІАЛЬНОЇ РЕФОРМИ. ЦЯ ІНФОРМАЦІЯ ДОПОМОЖЕ ВАМ КОРЕКТНО ЗАПОВНИТИ АДРЕСНІ БЛОКИ;
- ЕЛЕКТРОННИЙ КАБІНЕТ НА САЙТІ ДЕРЖАВНОЇ ПОДАТКОВОЇ СЛУЖБИ УКРАЇНИ ([HTTPS://BIT.LY/3FHGIDQ](https://bit.ly/3FHGIDQ)) – МІСТИТЬ ВІДОМОСТІ ПРО ДОХОДИ;
- ЄДИНИЙ ДЕРЖАВНИЙ РЕЄСТР ЮРИДИЧНИХ ОСІБ, ФІЗИЧНИХ ОСІБ-ПІДПРИЄМЦІВ ТА ГРОМАДСЬКИХ ФОРМУВАНЬ ([HTTPS://BIT.LY/3FEB4RK](https://bit.ly/3FEB4RK)) – ІНФОРМАЦІЯ ДО РОЗДІЛІВ 8 «КОРПОРАТИВНІ ПРАВА» ТА 9 «ЮРИДИЧНІ ОСОБИ, КІНЦЕВИМ БЕНЕФІЦІАРНИМ ВЛАСНИКОМ (КОНТРОЛЕРОМ) ЯКИХ Є СУБ'ЄКТ ДЕКЛАРУВАННЯ АБО ЧЛЕНИ ЙОГО СІМ'Ї» ДЕКЛАРАЦІЇ;
- ЕЛЕКТРОННИЙ КАБІНЕТ ВОДІЯ ([HTTPS://BIT.LY/2YYQSSW](https://bit.ly/2YYQSSW)) – ІНФОРМАЦІЯ ЗНАДОБИТЬСЯ ПРИ ЗАПОВНЕННІ РОЗДІЛУ 6 «ЦІННЕ РУХОМЕ МАЙНО – ТРАНСПОРТНІ ЗАСОБИ»;
- ПОРТАЛ ЕЛЕКТРОННИХ ПОСЛУГ ПЕНСІЙНОГО ФОНДУ УКРАЇНИ ([HTTPS://BIT.LY/3QFB2JV](https://bit.ly/3QFB2JV)) – МІСТИТЬ ІНФОРМАЦІЮ ПРО НАРАХОВАНУ ЗАРОБІТНУ ПЛАТУ ТА ПЕНСІЮ;
- ДЕРЖАВНИЙ РЕЄСТР РЕЧОВИХ ПРАВ НА НЕРУХОМЕ МАЙНО ([HTTPS://BIT.LY/3TH6XM4](https://bit.ly/3TH6XM4)) – МІСТИТЬ ІНФОРМАЦІЮ, ЯКУ НЕОБХІДНО ЗАЗНАЧИТИ У РОЗДІЛАХ 3 «ОБ'ЄКТИ НЕРУХОМОСТІ» ТА 4 «ОБ'ЄКТИ НЕЗАВЕРШЕНОГО БУДІВНИЦТВА» ДЕКЛАРАЦІЇ;
- ОФІЦІЙНИЙ ЕЛЕКТРОННИЙ ПОРТАЛ ДЕРЖГЕОКАДАСТРУ ([HTTPS://E.LAND.GOV.UA/](https://e.land.gov.ua/)) – МІСТИТЬ ВІДОМОСТІ ПРО ВЛАСНИКІВ ТА КОРИСТУВАЧІВ ЗЕМЕЛЬНИХ ДІЛЯНОК, ЯКІ ПОТРІБНО ЗАЗНАЧАТИ У РОЗДІЛІ 3 «ОБ'ЄКТИ НЕРУХОМОСТІ» ТА 4 «ОБ'ЄКТИ НЕЗАВЕРШЕНОГО БУДІВНИЦТВА» ДЕКЛАРАЦІЇ;
- УКРПАТЕНТ ([HTTPS://BIT.LY/3K1GVNT](https://bit.ly/3K1GVNT)) – ІНФОРМАЦІЯ ЩОДО ЗАРЕЄСТРОВАНИХ ПАТЕНТІВ НА ВИНАХОДИ, КОРИСНИХ МОДЕЛЕЙ, ПРОМИСЛОВИХ ЗНАКІВ, ЯКА НЕОБХІДНА ДЛЯ ЗАПОВНЕННЯ РОЗДІЛУ 10 «НЕМАТЕРІАЛЬНІ АКТИВИ».
- АГЕНТСТВО З РОЗВИТКУ ІНФРАСТРУКТУРИ ФОНДОВОГО РИНКУ УКРАЇНИ ([HTTPS://CABINET.SMIDA.GOV.UA/](https://cabinet.smida.gov.ua/)) – ІНФОРМАЦІЯ ПРО НОМІНАЛЬНУ ВАРТІСТЬ ЦІННИХ ПАПЕРІВ, ЯКА НЕОБХІДНА ДЛЯ ЗАПОВНЕННЯ РОЗДІЛУ 7 «ЦІННІ ПАПЕРИ». 2

**НАКАЗ НАЦІОНАЛЬНОГО АГЕНСТВА З ПИТАНЬ ЗАПОБІГАННЯ КОРУПЦІЇ ВІД 23.07.2021 [№ 449/21](#) «ПРО ЗАТВЕРДЖЕННЯ ФОРМИ ДЕКЛАРАЦІЇ ОСОБИ, УПОВНОВАЖЕНОЇ НА ВИКОНАННЯ ФУНКЦІЙ ДЕРЖАВИ АБО МІСЦЕВОГО САМОВРЯДУВАННЯ, ТА ПОРЯДКУ ЗАПОВНЕННЯ ТА ПОДАННЯ ДЕКЛАРАЦІЇ ОСОБИ, УПОВНОВАЖЕНОЇ НА ВИКОНАННЯ ФУНКЦІЙ ДЕРЖАВИ АБО МІСЦЕВОГО САМОВРЯДУВАННЯ»**

**Наказ Національного агентства з питань запобігання корупції від 23.07.2021 [№ 450/21](#) «Про затвердження Порядку інформування Національного агентства з питань запобігання корупції про суттєві зміни в майновому стані суб'єкта декларування»**

**Наказ Національного агентства з питань запобігання корупції від 23.07.2021 [№ 451/21](#) «Про затвердження Порядку інформування Національного агентства з питань запобігання корупції про відкриття валютного рахунка в установі банку-нерезидента»**

# ЗАГАЛЬНІ ПРАВИЛА

**ОБ'ЄКТИ – ВСІ ОБ'ЄКТИ, ЩО НАЛЕЖАТЬ СУБ'ЄКТУ ДЕКЛАРУВАННЯ ТА ЧЛЕНАМ ЙОГО СІМ'Ї:**

- ПРИВАТНА ВЛАСНІСТЬ, У Т.Ч. СПІЛЬНА ВЛАСНІСТЬ
- ОРЕНДА
- ВОЛОДІННЯ, ІНШЕ ПРАВО КОРИСТУВАННЯ

**ФОРМА ПРАВОЧИНУ НЕ ВАЖЛИВА**

**ЗАЗНАЧАЄМО ОБ'ЄКТ ДЕКЛАРУВАННЯ ЯКЩО:**

- НАЯВНИЙ СТАНОМ НА 31 ГРУДНЯ
- ПЕРЕБУВАВ У ВОЛОДІННІ АБО КОРИСТУВАННІ НЕ МЕНШЕ ПОЛОВИНИ ДНІВ ЗВІТНОГО ПЕРІОДУ

**ВЛАСНІСТЬ: ДЕКЛУРУЄТЬСЯ ЗА НАЯВНОСТІ НА КІНЕЦЬ ЗВІТНОГО ПЕРІОДУ**

**ВЛАСНІСТЬ ≠ ВОЛОДІННЯ АБО КОРИСТУВАННЯ**

**ВОЛОДІННЯ/КОРИСТУВАННЯ**

**ОБ'ЄКТОМ:**

1) СТАНОМ НА 31 ГРУДНЯ

ТА/АБО

2) НЕ МЕНШЕ ПОЛОВИНИ ДНІВ

ЗВІТНОГО ПЕРІОДУ.

**АДРЕСНІ БЛОКИ У ДЕКЛАРАЦІЇ:**

**ЩОБ ДІЗНАТИСЬ НАЗВУ**

**ТЕРИТОРІАЛЬНОЇ ГРОМАДИ**

**СКОРИСТАЙТЕСЬ ПОСИЛАННЯМ:**

[HTTPS://ATU.DECENTRALIZATION.GOV.UA/](https://atu.decentralization.gov.ua/)

## ЗАГАЛЬНІ ПРАВИЛА

- ✓ ЗІБРАТИ ДАНІ ПРО СЕБЕ ТА ЧЛЕНІВ СІМ'ї.
- ✓ ВАРТІСТЬ ЗАОКРУГЛЮЄТЬСЯ ДО ОДИНИЦІ ЗА
- ✓ МАТЕМАТИЧНИМИ ПРАВИЛАМИ (КРІМ НОМІНАЛЬНОЇ ВАРТОСТІ ОДНОГО ЦІННОГО ПАПЕРА).
- ✓ РОЗМІР (ВАРТІСТЬ) ЗАЗНАЧАЄТЬСЯ У ГРИВНІ, КРІМ РОЗДІЛІВ 12, 13.
- ✓ ВАРТІСТЬ ЗАЗНАЧАЄТЬСЯ, ЯКЩО ВІДОМА АБО ПОВИННА БУТИ ВІДОМОЮ ЗА ПРАВОЧИНОМ.
- ✓ ВІДОМОСТІ ПРО ОБ'ЄКТ ДЕКЛАРУВАННЯ МОЖУТЬ ДУБЛЮВАТИСЯ У РІЗНИХ РОЗДІЛАХ

# КІЛЬКІСНІ ТА ВАРТІСНІ ПОКАЗНИКИ

## ОКРУГЛЮЮТЬСЯ ДО 1:

- ВАРТІСТЬ КРИПТОВАЛЮТИ ТА ІНШИХ ОБ'ЄКТІВ У РОЗДІЛІ 10.
- ВАРТІСТЬ ОБ'ЄКТІВ У РОЗДІЛАХ 3, 5, 6.
- ГРОШОВІ ПОКАЗНИКИ У РОЗДІЛАХ 11, 12, 13 ТА 14.

## НЕ ОКРУГЛЮЮТЬСЯ:

- ПЛОЩА ОБ'ЄКТІВ У РОЗДІЛАХ 3, 4.
- НОМІНАЛЬНА ВАРТІСТЬ ЦІННИХ ПАПЕРІВ У РОЗДІЛІ 7.
- ВАРТІСТЬ У ГРОШОВОМУ ВИРАЖЕННІ ТА ВІДСОТКАХ ВІД ЗАГАЛЬНОГО КАПІТАЛУ У РОЗДІЛІ 8.
- КІЛЬКІСТЬ КРИПТОВАЛЮТИ У РОЗДІЛІ 10

# ДАТА НАБУТТЯ ПРАВА

<b>Набуття права власності на об'єкт частками</b>	Остання дата набуття права власності на частку декларантом/членом сім'ї, а не третьою особою
<b>Перевага права власності декларанта над правом користування члена сім'ї</b>	Зазначається саме дата набуття права власності декларантом/членом сім'ї, а не третьою особою
<b>Набуття права володіння/користування власністю третьої особи</b>	Дата набуття права користування декларантом/членом сім'ї, а не дата набуття права власності третьою особою
<b>Набуття права, коли особа не пам'ятає точну дату</b>	Зазначається перше число відповідного місця або перше число відповідного року



**ВАРТІСТЬ ОБ'ЄКТУ** → **НА ДАТУ НАБУТТЯ ПРАВА ВЛАСНОСТІ, ВОЛОДІННЯ ЧИ КОРИСТУВАННЯ АБО ВІДПОВІДНО ДО ОСТАННЬОЇ ГРОШОВОЇ ОЦІНКИ МАЙНА У ГРОШОВІЙ ОДИНИЦІ УКРАЇНИ**

**ПРІОРИТЕТНІСТЬ:**

1. ГРОШОВА ОЦІНКА (У ДОКУМЕНТАХ ПРО ОЦІНКУ МАЙНА ЧИ ПРАВОВСТАНОВЛЮЮЧИХ ДОКУМЕНТАХ)
2. ЦІНА ЗА ДОГОВОРОМ (У ТОМУ ЧИСЛІ КОЛИ СТОРОНИ «ОЦІНЮЮТЬ» ПРЕДМЕТ ДАРУВАННЯ)
3. ВАРТІСТЬ У ДОКУМЕНТАХ ТЕХНІЧНОГО ХАРАКТЕРУ (ІНВЕНТАРИЗАЦІЙНА, БАЛАНСОВА ТОЩО, КРІМ ВІДНОВНОЇ)

**ПРОВЕДЕННЯ ОЦІНКИ З МЕТОЮ ЗАПОВНЕННЯ ДЕКЛАРАЦІЇ НЕ ВИМАГАЄТЬСЯ**

# 1. ВИДИ ДЕКЛАРАЦІЙ:

- **ЩОРІЧНА**

- ✓ *Я ПРОДОВЖУЮ.....*

- ✓ *Я ПРИПИНИВ(ЛА).....*

- **ПРИ ЗВІЛЬНЕННІ**

- **КАНДИДАТА НА ПОСАДУ**



## 2.1. ІНФОРМАЦІЯ ПРО СУБ'ЄКТА ДЕКЛАРУВАННЯ

- ✓ для ідентифікації в Україні
- ✓ для ідентифікації за межами України
- ✓ інформація про місце роботи, у зв'язку з якою виник обов'язок подати декларацію (або посада, на яку претендує як кандидат)

**20910974** - код ЄДРПОУ виконавчого комітету ЮМР

## 2.2 ІНФОРМАЦІЯ ПРО ЧЛЕНІВ СІМ'Ї СУБ'ЄКТА ДЕКЛАРУВАННЯ

**ЗАЗНАЧАЮТЬСЯ ВІДОМОСТІ ПРО ОСІБ, ЯКІ ЗГІДНО ІЗ [ЗАКОНОМ](#) НАЛЕЖАТЬ ДО ЧЛЕНІВ СІМ'Ї СУБ'ЄКТА ДЕКЛАРУВАННЯ, НЕЗАЛЕЖНО ВІД ГРОМАДЯНСТВА ТА КРАЇНИ ЇХ ПРОЖИВАННЯ, ЯКІ ДАЮТЬ ЗМОГУ ЇХ ІДЕНТИФІКУВАТИ В УКРАЇНІ ТА ЗА ЇЇ МЕЖАМИ;**

ЧЛЕНАМИ СІМ'Ї СУБ'ЄКТА ДЕКЛАРУВАННЯ Є (СТ. 1 ЗАКОНУ, ПРИМІТКА ДО СТ. 46 ЗАКОНУ):

- 1) ОСОБА, ЯКА ПЕРЕБУВАЄ У ШЛЮБІ ІЗ СУБ'ЄКТОМ ДЕКЛАРУВАННЯ СТАНОМ НА ОСТАННІЙ ДЕНЬ ЗВІТНОГО ПЕРІОДУ (НЕЗАЛЕЖНО ВІД СПІЛЬНОГО ПРОЖИВАННЯ ІЗ СУБ'ЄКТОМ ДЕКЛАРУВАННЯ УПРОДОВЖ ЗВІТНОГО ПЕРІОДУ);
- 2) ДІТИ СУБ'ЄКТА ДЕКЛАРУВАННЯ ДО ДОСЯГНЕННЯ НИМИ ПОВНОЛІТТЯ (НЕЗАЛЕЖНО ВІД ЇХ СПІЛЬНОГО ПРОЖИВАННЯ ІЗ СУБ'ЄКТОМ ДЕКЛАРУВАННЯ УПРОДОВЖ ЗВІТНОГО ПЕРІОДУ);
- 3) БУДЬ-ЯКІ ОСОБИ, ЯКІ СТАНОМ НА ОСТАННІЙ ДЕНЬ ЗВІТНОГО ПЕРІОДУ АБО СУКУПНО ПРОТЯГОМ НЕ МЕНШЕ 183 ДНІВ ПРОТЯГОМ РОКУ, ЩО ПЕРЕДУЄ РОКУ ПОДАННЯ ДЕКЛАРАЦІЇ:
  - СПІЛЬНО ПРОЖИВАЛИ;
  - БУЛИ ПОВ'ЯЗАНІ СПІЛЬНИМ ПОБУТОМ;
  - МАЛИ ВЗАЄМНІ ПРАВА ТА ОБОВ'ЯЗКИ ІЗ СУБ'ЄКТОМ ДЕКЛАРУВАННЯ (КРІМ ОСІБ, ВЗАЄМНІ ПРАВА ТА ОБОВ'ЯЗКИ ЯКИХ НЕ МАЮТЬ ХАРАКТЕРУ СІМЕЙНИХ), У ТОМУ ЧИСЛІ ОСОБИ, ЯКІ СПІЛЬНО ПРОЖИВАЛИ ІЗ СУБ'ЄКТОМ ДЕКЛАРУВАННЯ, АЛЕ НЕ ПЕРЕБУВАЛИ У ШЛЮБІ.

# ЩО РОБИТИ, ЯКЩО ЧЛЕН СІМ'Ї ВІДМОВЛЯЄ У НАДАННІ НЕОБХІДНОЇ ІНФОРМАЦІЇ?

- ЯКЩО ЧЛЕН СІМ'Ї СУБ'ЄКТА ДЕКЛАРУВАННЯ ВІДМОВИВ ЙОМУ У НАДАННІ ВСІЄЇ АБО ЧАСТИНИ ІНФОРМАЦІЇ, ЩО ПОВИННА БУТИ ВІДОБРАЖЕНА В ДЕКЛАРАЦІЇ, І ПРИ ЦЬОМУ СУБ'ЄКТУ ДЕКЛАРУВАННЯ ЦЯ ІНФОРМАЦІЯ НЕ ВІДОМА, РЕКОМЕНДУЄТЬСЯ У ВІДПОВІДНИХ ПОЛЯХ ФОРМИ ДЕКЛАРАЦІЇ ОБИРАТИ ПОЗНАЧКУ **«ЧЛЕН СІМ'Ї НЕ НАДАВ ІНФОРМАЦІЮ»**
- ЯКЩО ЧЛЕН СІМ'Ї ВІДМОВИВСЯ НАДАТИ ТАКУ ІНФОРМАЦІЮ, АЛЕ ЦЯ ІНФОРМАЦІЯ ВІДОМА СУБ'ЄКТУ ДЕКЛАРУВАННЯ АБО МОЖЕ БУТИ НИМ ОТРИМАНА З ОФІЦІЙНИХ ДЖЕРЕЛ (НАПРИКЛАД, ІЗ ПРАВОВСТАНОВЛЮЮЧИХ ДОКУМЕНТІВ, ВІДКРИТИХ ДЕРЖАВНИХ РЕЄСТРІВ), ТО СУБ'ЄКТ ДЕКЛАРУВАННЯ ПОВИНЕН ВІДОБРАЗИТИ У ДЕКЛАРАЦІЇ ВСЮ ВІДОМУ ЙОМУ ІНФОРМАЦІЮ.
- ЯКЩО ЧЛЕНУ СІМ'Ї ВІДПОВІДНА ІНФОРМАЦІЯ НЕ ВІДОМА І ВОНА НЕ МОЖЕ БУТИ НИМ ОТРИМАНА З ОФІЦІЙНИХ ДЖЕРЕЛ (НАПРИКЛАД, ІЗ ПРАВОВСТАНОВЛЮЮЧИХ ДОКУМЕНТІВ, ВІДКРИТИХ ДЕРЖАВНИХ РЕЄСТРІВ), ТО У ВІДПОВІДНИХ ПОЛЯХ ДЕКЛАРАЦІЇ РЕКОМЕНДУЄТЬСЯ ОБРАТИ ПОЗНАЧКИ «НЕ ВІДОМО».

**ОБРАННЯ ПОЗНАЧКИ «ЧЛЕН СІМ'Ї НЕ НАДАВ ІНФОРМАЦІЮ» Є ПІДСТАВОЮ ДЛЯ ПРОВЕДЕННЯ НАЦІОНАЛЬНИМ АГЕНТСТВОМ ПОВНОЇ ПЕРЕВІРКИ ДЕКЛАРАЦІЇ ВІДПОВІДНО ДО АБЗ. 4 Ч. 1 СТ. 51-3 ЗАКОНУ.**

### 3. ОБ'ЄКТИ НЕРУХОМОСТІ



- ЗАЗНАЧАЮТЬСЯ ВІДОМОСТІ ПРО ОБ'ЄКТИ НЕРУХОМОСТІ, ЩО НАЛЕЖАТЬ СУБ'ЄКТУ ДЕКЛАРУВАННЯ ТА/АБО ЧЛЕНАМ ЙОГО СІМ'Ї НА ПРАВІ ПРИВАТНОЇ ВЛАСНОСТІ, ВКЛЮЧАЮЧИ СПІЛЬНУ ВЛАСНІСТЬ, АБО ПЕРЕБУВАЮТЬ У НИХ В ОРЕНДІ ЧИ НА ІНШОМУ ПРАВІ КОРИСТУВАННЯ, НЕЗАЛЕЖНО ВІД ФОРМИ УКЛАДЕННЯ ПРАВОЧИНУ, ВНАСЛІДОК ЯКОГО НАБУТЕ ТАКЕ ПРАВО;

- ДЕКЛАРУВАННЮ ПІДЛЯГАЮТЬ ВІДОМОСТІ ПРО ЗЕМЕЛЬНІ ДІЛЯНКИ НЕЗАЛЕЖНО ВІД ПРИСВОЄННЯ ЇМ КАДАСТРОВОГО НОМЕРА.

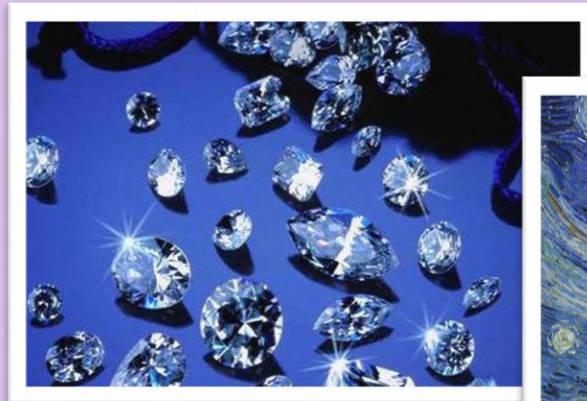
## 4. ОБ'ЄКТИ НЕЗАВЕРШЕНОГО БУДІВНИЦТВА

- ЗАЗНАЧАЮТЬСЯ ВІДОМОСТІ ПРО ОБ'ЄКТИ НЕЗАВЕРШЕНОГО БУДІВНИЦТВА, ЗОКРЕМА ОБ'ЄКТИ, НЕ ПРИЙНЯТІ В ЕКСПЛУАТАЦІЮ АБО ПРАВО ВЛАСНОСТІ НА ЯКІ НЕ ЗАРЕЄСТРОВАНЕ В УСТАНОВЛЕНОМУ ЗАКОНОМ ПОРЯДКУ, ЯКІ:
  - А) НАЛЕЖАТЬ СУБ'ЄКТУ ДЕКЛАРУВАННЯ АБО ЧЛЕНАМ ЙОГО СІМ'Ї НА ПРАВІ ВЛАСНОСТІ ВІДПОВІДНО ДО ЦИВІЛЬНОГО КОДЕКСУ УКРАЇНИ;
  - Б) РОЗТАШОВАНІ НА ЗЕМЕЛЬНИХ ДІЛЯНКАХ, ЩО НАЛЕЖАТЬ СУБ'ЄКТУ ДЕКЛАРУВАННЯ АБО ЧЛЕНАМ ЙОГО СІМ'Ї НА ПРАВІ ПРИВАТНОЇ ВЛАСНОСТІ, ВКЛЮЧАЮЧИ СПІЛЬНУ ВЛАСНІСТЬ, АБО ПЕРЕДАНІ ЇМ В ОРЕНДУ ЧИ НА ІНШОМУ ПРАВІ КОРИСТУВАННЯ, НЕЗАЛЕЖНО ВІД ПРАВОВИХ ПІДСТАВ НАБУТТЯ ТАКОГО ПРАВА;
  - В) ПОВНІСТЮ АБО ЧАСТКОВО ПОБУДОВАНІ З МАТЕРІАЛІВ ЧИ ЗА КОШТИ СУБ'ЄКТА ДЕКЛАРУВАННЯ АБО ЧЛЕНІВ ЙОГО СІМ'Ї;
  - Г) МАЮТЬ ІНШИЙ ЗВ'ЯЗОК ІЗ СУБ'ЄКТОМ ДЕКЛАРУВАННЯ ЧИ ЧЛЕНОМ ЙОГО СІМ'Ї.



## 5. ЦІННЕ РУХОМЕ МАЙНО (КРІМ ТРАНСПОРТНИХ ЗАСОБІВ)

- ЗАЗНАЧАЮТЬСЯ ВІДОМОСТІ ПРО ЦІННЕ РУХОМЕ МАЙНО, ВАРТІСТЬ ЯКОГО ПЕРЕВИЩУЄ 100 ПМ, ЩО НАЛЕЖИТЬ СУБ'ЄКТУ ДЕКЛАРУВАННЯ ТА/АБО ЧЛЕНАМ ЙОГО СІМ'Ї НА ПРАВИ ПРИВАТНОЇ ВЛАСНОСТІ, У ТОМУ ЧИСЛІ СПІЛЬНОЇ ВЛАСНОСТІ, АБО ПЕРЕБУВАЄ В ЇХ ВОЛОДІННІ АБО КОРИСТУВАННІ НЕЗАЛЕЖНО ВІД ФОРМИ ПРАВОЧИНУ, ВНАСЛІДОК ЯКОГО НАБУТЕ ТАКЕ ПРАВО.





## 6. ЦІННЕ РУХОМЕ МАЙНО – ТРАНСПОРТНІ ЗАСОБИ

- ЗАЗНАЧАЮТЬСЯ ВІДОМОСТІ ПРО ТРАНСПОРТНІ ЗАСОБИ ТА ІНШІ САМОХІДНІ МАШИНИ І МЕХАНІЗМИ, ЩО НАЛЕЖАТЬ СУБ'ЄКТУ ДЕКЛАРУВАННЯ ТА/АБО ЧЛЕНАМ ЙОГО СІМ'Ї НА ПРАВІ ПРИВАТНОЇ ВЛАСНОСТІ, У ТОМУ ЧИСЛІ СПІЛЬНОЇ ВЛАСНОСТІ, АБО ПЕРЕБУВАЮТЬ У ЇХ ВОЛОДІННІ АБО КОРИСТУВАННІ НЕЗАЛЕЖНО ВІД ФОРМИ ПРАВОЧИНУ, ВНАСЛІДОК ЯКОГО НАБУТЕ ТАКЕ ПРАВО.

- ВІДОМОСТІ ПРО ТРАНСПОРТНІ ЗАСОБИ ТА ІНШІ САМОХІДНІ МАШИНИ І МЕХАНІЗМИ ЗАЗНАЧАЮТЬСЯ НЕЗАЛЕЖНО ВІД ЇХ ВАРТОСТІ.



## 7. ЦІННІ ПАПЕРИ

- ЗАЗНАЧАЮТЬСЯ ВІДОМОСТІ ПРО ЦІННІ ПАПЕРИ, У ТОМУ ЧИСЛІ АКЦІЇ, ОБЛІГАЦІЇ, ЧЕКИ, СЕРТИФІКАТИ, ВЕКСЕЛІ, ЩО НАЛЕЖАТЬ СУБ'ЄКТУ ДЕКЛАРУВАННЯ ТА/АБО ЧЛЕНАМ ЙОГО СІМ'Ї.
- У РАЗІ ЯКЩО ЦІННІ ПАПЕРИ ПЕРЕДАНІ В УПРАВЛІННЯ ІНШІЙ ОСОБІ, ПРО ЦЕ ЗАЗНАЧАЄТЬСЯ У ДЕКЛАРАЦІЇ ТА ВКАЗУЮТЬСЯ ВІДОМОСТІ ПРО ОСОБУ, ЯКІЙ ВОНИ ПЕРЕДАНІ.

## 8. КОРПОРАТИВНІ ПРАВА

- ЗАЗНАЧАЮТЬСЯ ВІДОМОСТІ ПРО КОРПОРАТИВНІ ПРАВА, ЩО НАЛЕЖАТЬ СУБ'ЄКТУ ДЕКЛАРУВАННЯ ТА/АБО ЧЛЕНАМ ЙОГО СІМ'ї.

- У РАЗІ ЯКЩО КОРПОРАТИВНІ ПРАВА ПЕРЕДАНІ В УПРАВЛІННЯ ІНШІЙ ОСОБІ, ПРО ЦЕ ЗАЗНАЧАЄТЬСЯ У ДЕКЛАРАЦІЇ.

## **9. ЮРИДИЧНІ ОСОБИ, ТРАСТИ АБО ІНШІ ПОДІБНІ ПРАВОВІ УТВОРЕННЯ, КІНЦЕВИМ БЕНЕФІЦІАРНИМ ВЛАСНИКОМ (КОНТРОЛЕРОМ) ЯКИХ Є СУБ'ЄКТ ДЕКЛАРУВАННЯ АБО ЧЛЕНИ ЙОГО СІМ'Ї**

- ЗАЗНАЧАЮТЬСЯ ВІДОМОСТІ ПРО ЮРИДИЧНИХ ОСІБ, ТРАСТИ АБО ІНШІ ПОДІБНІ ПРАВОВІ УТВОРЕННЯ, КІНЦЕВИМ БЕНЕФІЦІАРНИМ ВЛАСНИКОМ (КОНТРОЛЕРОМ) ЯКИХ Є СУБ'ЄКТ ДЕКЛАРУВАННЯ АБО ЧЛЕНИ ЙОГО СІМ'Ї.

## 10. НЕМАТЕРІАЛЬНИИ АКТИВИ

- ЗАЗНАЧАЮТЬСЯ ВІДОМОСТІ ПРО НЕМАТЕРІАЛЬНИИ АКТИВИ, ЩО НАЛЕЖАТЬ СУБ'ЄКТУ ДЕКЛАРУВАННЯ ТА/АБО ЧЛЕНАМ ЙОГО СІМ'ї, У ТОМУ ЧИСЛІ ОБ'ЄКТИ ІНТЕЛЕКТУАЛЬНОЇ ВЛАСНОСТІ, ЩО МОЖУТЬ БУТИ ОЦІНЕНІ В ГРОШОВОМУ ЕКВІВАЛЕНТІ, КРИПТОВАЛЮТИ;



# 11. ДОХОДИ, У ТОМУ ЧИСЛІ ПОДАРУНКИ

- ЗАЗНАЧАЮТЬСЯ ВІДОМОСТІ ПРО ДОХОДИ СУБ'ЄКТА ДЕКЛАРУВАННЯ ТА/АБО ЧЛЕНІВ ЙОГО СІМ'Ї, У ТОМУ ЧИСЛІ ДОХОДИ У ВИГЛЯДІ ЗАРОБІТНОЇ ПЛАТИ (ГРОШОВОГО ЗАБЕЗПЕЧЕННЯ), ОТРИМАНІ ЯК ЗА ОСНОВНИМ МІСЦЕМ РОБОТИ, ТАК І ЗА СУМІСНИЦТВОМ, ГОНОРАРИ, ДИВІДЕНДИ, ПРОЦЕНТИ, РОЯЛТІ, СТРАХОВІ ВИПЛАТИ, БЛАГОДІЙНА ДОПОМОГА, ПЕНСІЯ, ДОХОДИ ВІД ВІДЧУЖЕННЯ ЦІННИХ ПАПЕРІВ ТА КОРПОРАТИВНИХ ПРАВ, ПОДАРУНКИ ТА ІНШІ ДОХОДИ.

- ВІДОМОСТІ ПРО ДОХОДИ ЗАЗНАЧАЮТЬСЯ НЕЗАЛЕЖНО ВІД ЇХ РОЗМІРУ, КРІМ ПОДАРУНКА, ВІДОМОСТІ ПРО ЯКИЙ ЗАЗНАЧАЮТЬСЯ ЛИШЕ У РАЗІ, ЯКЩО ЙОГО ВАРТІСТЬ ПЕРЕВИЩУЄ 5 ПМ.

**(5 ПМ = 11 350 ГРН)**

- ДОХОДИ ОДНОГО ВИДУ, ОТРИМАНІ ВІД ОДНОГО ДЖЕРЕЛА УПРОДОВЖ ЗВІТНОГО ПЕРІОДУ, ВКАЗУЮТЬСЯ ОДНІЄЮ СУМОЮ.
- ДОХОДИ РІЗНИХ ВИДІВ, ОТРИМАНІ ВІД ОДНОГО ДЖЕРЕЛА, ВКАЗУЮТЬСЯ ОКРЕМО.



## 12. ГРОШОВІ АКТИВИ

- ЗАЗНАЧАЮТЬСЯ ВІДОМОСТІ ПРО НАЯВНІ У СУБ'ЄКТА ДЕКЛАРУВАННЯ ТА/АБО ЧЛЕНІВ ЙОГО СІМ'Ї ГРОШОВІ АКТИВИ, У ТОМУ ЧИСЛІ ГОТІВКОВІ КОШТИ, КОШТИ, РОЗМІЩЕНІ НА БАНКІВСЬКИХ РАХУНКАХ АБО ЯКІ ЗБЕРІГАЮТЬСЯ У БАНКУ, ВНЕСКИ ДО КРЕДИТНИХ СПІЛОК ТА ІНШИХ НЕБАНКІВСЬКИХ ФІНАНСОВИХ УСТАНОВ, КОШТИ, ПОЗИЧЕНІ ТРЕТІМ ОСОБАМ, А ТАКОЖ АКТИВИ У ДОРОГОЦІННИХ (БАНКІВСЬКИХ) МЕТАЛАХ, СУКУПНА ВАРТІСТЬ ЯКИХ НА КІНЕЦЬ ЗВІТНОГО ПЕРІОДУ ПЕРЕВИЩУЄ 50 ПМ, ПРИ ЦЬОМУ ГРОШОВІ АКТИВИ СУБ'ЄКТА ДЕКЛАРУВАННЯ ТА ЧЛЕНІВ ЙОГО СІМ'Ї НЕ СУМУЮТЬСЯ.

## **12.1. БАНКІВСЬКІ ТА ІНШІ ФІНАНСОВІ УСТАНОВИ, У ТОМУ ЧИСЛІ ЗА КОРДОНОМ, У ЯКИХ У СУБ'ЄКТА ДЕКЛАРУВАННЯ АБО ЧЛЕНІВ ЙОГО СІМ'Ї ВІДКРИТІ РАХУНКИ АБО ЗБЕРІГАЮТЬСЯ КОШТИ, ІНШЕ МАЙНО**

- ЗАЗНАЧАЮТЬСЯ ВІДОМОСТІ ПРО БАНКІВСЬКІ ТА ІНШІ ФІНАНСОВІ УСТАНОВИ, У ТОМУ ЧИСЛІ ЗА КОРДОНОМ, У ЯКИХ У СУБ'ЄКТА ДЕКЛАРУВАННЯ ТА/АБО ЧЛЕНІВ ЙОГО СІМ'Ї ВІДКРИТІ РАХУНКИ (НЕЗАЛЕЖНО ВІД ТИПУ РАХУНКА, А ТАКОЖ РАХУНКИ, ВІДКРИТІ ТРЕТІМИ ОСОБАМИ НА ІМ'Я СУБ'ЄКТА ДЕКЛАРУВАННЯ АБО ЧЛЕНІВ ЙОГО СІМ'Ї) АБО ЗБЕРІГАЮТЬСЯ КОШТИ, ІНШЕ МАЙНО.



## 13. ФІНАНСОВІ ЗОБОВ'ЯЗАННЯ

- ЗАЗНАЧАЮТЬСЯ ВІДОМОСТІ ПРО ФІНАНСОВІ ЗОБОВ'ЯЗАННЯ СУБ'ЄКТА ДЕКЛАРУВАННЯ ТА/АБО ЧЛЕНІВ ЙОГО СІМ'Ї ЗА ПОЗИКОЮ (КРЕДИТОМ) ЗА НАЯВНОСТІ ХОЧА Б ОДНІЄЇ З ТАКИХ УМОВ:
- РОЗМІР ОТРИМАНОЇ У ЗВІТНОМУ ПЕРІОДІ ПОЗИКИ (КРЕДИТУ) ПЕРЕВИЩУЄ 50 ПМ;
- РОЗМІР ЗОБОВ'ЯЗАННЯ ЗА ПОЗИКОЮ (КРЕДИТОМ) НА ПОЧАТОК ЗВІТНОГО ПЕРІОДУ ПЕРЕВИЩУЄ 50 ПМ (У РАЗІ ЯКЩО ПОЗИКУ (КРЕДИТ) ОТРИМАНО У ПОПЕРЕДНІХ ЗВІТНИХ ПЕРІОДАХ);
- РОЗМІР ЗОБОВ'ЯЗАННЯ ЗА ПОЗИКОЮ (КРЕДИТОМ) НА КІНЕЦЬ ЗВІТНОГО ПЕРІОДУ ПЕРЕВИЩУЄ 50 ПМ.

**50 ПМ = 113 500 грн**

## 14. ВИДАТКИ ТА ПРАВОЧИНИ СУБ'ЄКТА ДЕКЛАРУВАННЯ

- ЗАЗНАЧАЮТЬСЯ ВІДОМОСТІ ПРО ВИДАТКИ, А ТАКОЖ БУДЬ-ЯКІ ІНШІ ПРАВОЧИНИ, ВЧИНЕНІ У ЗВІТНОМУ ПЕРІОДІ, НА ПІДСТАВІ ЯКИХ У СУБ'ЄКТА ДЕКЛАРУВАННЯ ВИНИКАЄ АБО ПРИПИНЯЄТЬСЯ ПРАВО ВЛАСНОСТІ, ВОЛОДІННЯ ЧИ КОРИСТУВАННЯ, У ТОМУ ЧИСЛІ СПІЛЬНОЇ ВЛАСНОСТІ, НА НЕРУХОМЕ АБО РУХОМЕ МАЙНО, НЕМАТЕРІАЛЬНІ ТА ІНШІ АКТИВИ, А ТАКОЖ ВИНИКАЮТЬ ФІНАНСОВІ ЗОБОВ'ЯЗАННЯ, ЯКІ ЗАЗНАЧЕНІ У [ПУНКТАХ 2-9](#) ЧАСТИНИ ПЕРШОЇ СТАТТІ 46 ЗАКОНУ.

## **15. РОБОТА ЗА СУМІСНИЦТВОМ СУБ'ЄКТА ДЕКЛАРУВАННЯ**

**- ЗАЗНАЧАЮТЬСЯ ВІДОМОСТІ ПРО ПОСАДУ ЧИ РОБОТУ, ЩО ВИКОНУЄТЬСЯ АБО ВИКОНУВАЛАСЯ СУБ'ЄКТОМ ДЕКЛАРУВАННЯ ЗА СУМІСНИЦТВОМ У ЗВІТНОМУ ПЕРІОДІ НЕЗАЛЕЖНО ВІД ТРИВАЛОСТІ ТА ОПЛАТНОСТІ.**

**- ВІДОМОСТІ ПРО ПОСАДУ ЧИ РОБОТУ, ЩО ВИКОНУЄТЬСЯ АБО ВИКОНУВАЛАСЯ ЗА СУМІСНИЦТВОМ ЧЛЕНОМ СІМ'Ї СУБ'ЄКТА ДЕКЛАРУВАННЯ, НЕ ПІДЛЯГАЮТЬ ДЕКЛАРУВАННЮ.**

## **16. ВХОДЖЕННЯ СУБ'ЄКТА ДЕКЛАРУВАННЯ ДО КЕРІВНИХ, РЕВІЗІЙНИХ ЧИ НАГЛЯДОВИХ ОРГАНІВ ОБ'ЄДНАНЬ, ОРГАНІЗАЦІЙ, ЧЛЕНСТВО В ТАКИХ ОБ'ЄДНАННЯХ (ОРГАНІЗАЦІЯХ)**

- ЗАЗНАЧАЮТЬСЯ ВІДОМОСТІ ПРО ВХОДЖЕННЯ СУБ'ЄКТА ДЕКЛАРУВАННЯ ДО КЕРІВНИХ, РЕВІЗІЙНИХ ЧИ НАГЛЯДОВИХ ОРГАНІВ ГРОМАДСЬКИХ ОБ'ЄДНАНЬ, БЛАГОДІЙНИХ ОРГАНІЗАЦІЙ, САМОРЕГУЛІВНИХ ЧИ САМОВРЯДНИХ ПРОФЕСІЙНИХ ОБ'ЄДНАНЬ.
- ЗАЗНАЧАЮТЬСЯ ВІДОМОСТІ ПРО ЧЛЕНСТВО СУБ'ЄКТА ДЕКЛАРУВАННЯ В ГРОМАДСЬКИХ ОБ'ЄДНАННЯХ, БЛАГОДІЙНИХ ОРГАНІЗАЦІЯХ, САМОРЕГУЛІВНИХ ЧИ САМОВРЯДНИХ ПРОФЕСІЙНИХ ОБ'ЄДНАННЯХ.
- ВІДОМОСТІ ПРО ВХОДЖЕННЯ ЧЛЕНА СІМ'Ї СУБ'ЄКТА ДЕКЛАРУВАННЯ ДО КЕРІВНИХ, РЕВІЗІЙНИХ ЧИ НАГЛЯДОВИХ ОРГАНІВ ГРОМАДСЬКИХ ОБ'ЄДНАНЬ, БЛАГОДІЙНИХ ОРГАНІЗАЦІЙ, САМОРЕГУЛІВНИХ ЧИ САМОВРЯДНИХ ПРОФЕСІЙНИХ ОБ'ЄДНАНЬ, ЧЛЕНСТВО В ТАКИХ ОБ'ЄДНАННЯХ (ОРГАНІЗАЦІЯХ) НЕ ПІДЛЯГАЮТЬ ДЕКЛАРУВАННЮ.

## СЛІД ПАМ'ЯТАТИ!

**ЗА НЕСВОЄЧАСНЕ ПОДАННЯ БЕЗ ПОВАЖНИХ ПРИЧИН  
Е-ДЕКЛАРАЦІЇ ПЕРЕДБАЧЕНО АДМІНІСТРАТИВНУ  
ВІДПОВІДАЛЬНІСТЬ ВІДПОВІДНО ДО СТАТТІ 172-6 КУПАП,  
А ЗА УМИСНЕ НЕПОДАННЯ ДЕКЛАРАЦІЇ – КРИМІНАЛЬНУ  
ВІДПОВІДАЛЬНІСТЬ ЗГІДНО ІЗ СТАТТЕЮ 366-1 КК УКРАЇНИ**

**ПРОХАННЯ ДО ВСІХ УЧАСНИКІВ НАВЧАННЯ ПРОЙТИ**

**ТЕСТ ЗА ПОСИЛАННЯМ: [HTTPS://FORMS.GLE/SCTKPPZNVCBSNZSY7](https://forms.gle/SCTKPPZNVCBSNZSY7)**



**УПОВНОВАЖЕНА ОСОБА З ПИТАНЬ  
ЗАПОБІГАННЯ І ВИЯВЛЕННЯ КОРУПЦІЇ У  
ВИКОНАВЧОМУ КОМІТЕТІ ЮЖНОУКРАЇНСЬКОЇ МІСЬКОЇ РАДИ  
АФАНАСЬЄВА ЛЮДМИЛА ІВАНІВНА**

**АДРЕСА: ВУЛ. ДРУЖБИ НАРОДІВ, 48, КАБІНЕТ №29**

**КОНТ.ТЕЛЕФОН 5-95-06**

**E-MAIL: [PREVENT.CORRUPTION.YUZH@GMAIL.COM](mailto:PREVENT.CORRUPTION.YUZH@GMAIL.COM)**

**КОНСУЛЬТАЦІЇ НАДАЮТЬСЯ В РОБОЧІ ДНІ  
З ПОНЕДІЛКА ПО ЧЕТВЕР З 8:00 ДО 17:15,  
П'ЯТНИЦЯ З 08:00 ДО 16:00  
(ПЕРЕРВА НА ОБІД З 12.00 ДО 13.00)**

**ДЯКУЮ ЗА УВАГУ**

