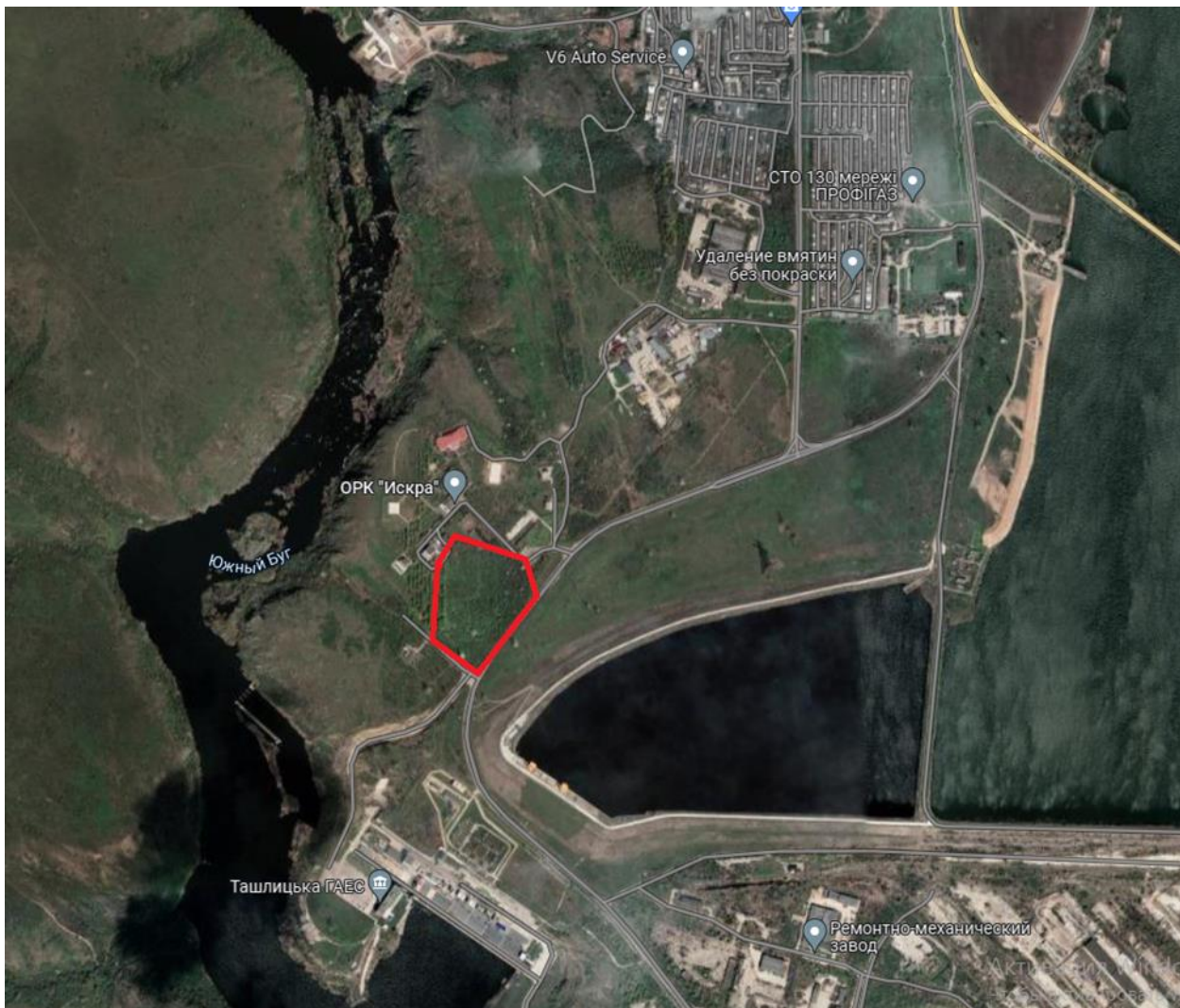


На території громади розпочаті роботи з санітарної рубки лісових насаджень

Державним підприємством «Вознесенське лісове господарство» розпочаті роботи з вибіркової санітарної рубки лісових насаджень в межах Южноукраїнської міської територіальної громади в районі оздоровчо-реабілітаційного комплексу „Іскра”.



У червні 2022 року спеціалістами Державного спеціалізованого лісозахисного підприємства «Херсонлісозахист» було проведено детальне лісопатологічне обстеження лісових насаджень, під час якого оглянуті ділянки лісових насаджень на території Южноукраїнської міської територіальної громади на предмет оцінки їх санітарного стану та наявності патологічних процесів. За результатами обстеження в районі ОРК «Іскра» була встановлена необхідність проведення господарських заходів.

На підставі складеного Акту лісопатологічного обстеження лісових насаджень від 20.06.2022 та виданого лісорубного квитка від 13 вересня 2022 року (серія МИ ЛРК №000517) розпочаті підготовчі роботи в деревостанах третього виділу 18 кварталу площею 4 га, які продовжаться протягом жовтня поточного року.

Серія МИ ЛРК
№000517 ✓



ЛІСОРУБНИЙ КВИТОК

« 13 » вересня 20 22 р.

Область Миколаївська Власник лісів або постійний лісокористувач ДП "Вознесенське лісове господарство"

Лісництво Арбузинське лісництво Система рубок РФЮЛ - санітарні

Вид, спосіб рубки Вибіркова санітарна рубка Спосіб обліку за кількістю дерев, що призначені в рубку (подервно)

На підставі Акту лісопатологічного обстеження від 20.06.2022 року, матеріалів відводу лісосік
(наказ Міністрини про затвердження розрахункової лісосіки, дата і номер, акт обстеження, приписи тощо)

дозволяється Арбузинському лісництву

рубати в рахунок заходів формування і оздоровлення лісів (інших заходів) відповідно до завдань 2022 року
(найменування лісокористувача)
(назва заходу)

Лісотаксовий пояс 1 Розряд такс

Категорія лісу	Номер кварталу	Номер виділу, ділянки	Площа ділянки, гектарів	Господарство	Забезпечення збереження підросту		Маса деревини, куб. метрів						Нормативна вартість, гривень					Належить сплатити з урахуванням індексації (знижки), гривень
					на площі, гектарів	кількість, тис. штук на 1 гектар	ділової	дров'яної	разом	ліквідної	сталебурної	ліквіду із крони	жорсткості і сучків	разом	ділової	дров'яної	ліквіду із крони	
3	18	3	0,23	чл. Акація	0	0	23	23	1	4	28	0	155	3	0	158	158	
ого:																		
			0,23		0	0	23	23	1	4	28	0	155	3	0	158	158	

Підстава для індексації (знижки): ст. 236 є. 256.9 БКУ

Строк внесення плати за деревину, що відлускається ст. 257 БКУ

Вирубуванню не підлягають не відмічені в рубку дерева

Строк закінчення заготівлі = 31 - грудня 2022 р.

Вивезення дозволяється одночасно з заготівлею після приймання в установленому порядку заготовленої лісопродукції

Строк закінчення вивезення = 31 - березня 2023 р.

Умови зберігання деревини відповідно до вимог, встановлених Санітарними правилами в лісах України

Спосіб очищення Комбінований - Збирання порубкових решток у купи з подальшим їх спалюванням, Збирання порубкових решток у купи з подальшим їх очищенням та вивезенням

Розробка лісосік проводиться згідно із технологічними картами.

Особливі умови



Лісорубний
квиток
видав

(підпис)

Лісорубний
квиток
виписав

Лісокористувачі зобов'язані дотримуватися вимог Порядку спеціального використання лісових ресурсів та порушення Порядку спеціального використання лісових ресурсів заготівля деревини може бути припинена в установленому порядку.

Порядком спеціального використання лісових ресурсів і Правилами пожежної безпеки ознайомлені

лісокористувач

(підпис)

відмітка про надання відстрочки на заготівлю та вивезення деревини

М.П.

Підпис

