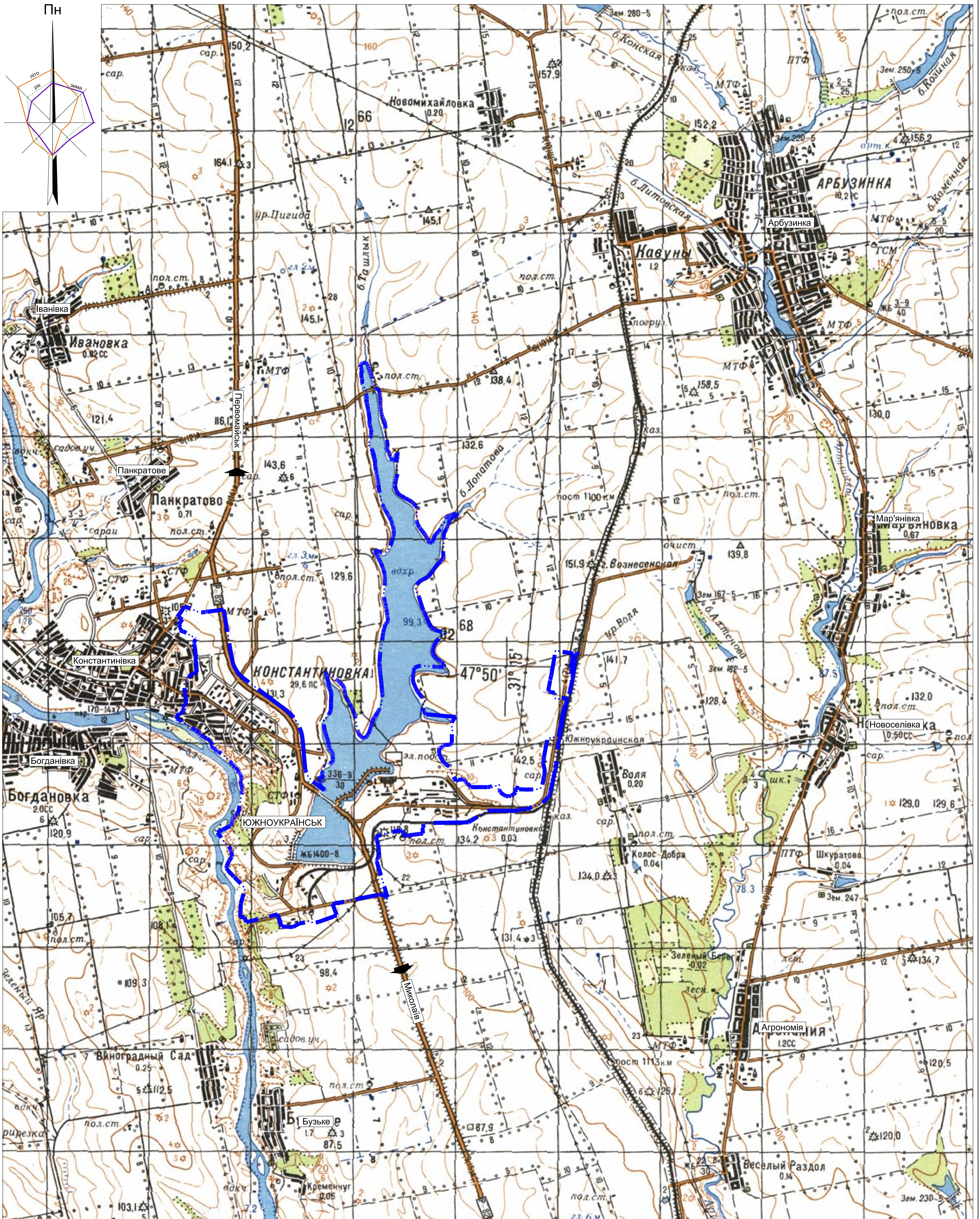
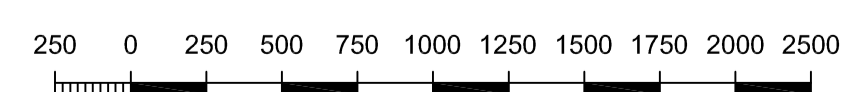


СХЕМА РОЗТАШУВАННЯ НАСЕЛЕНОГО ПУНКТУ В СИСТЕМІ РОЗСЕЛЕННЯ (з приміською та зеленими зонами)



МАСШТАБ 1 : 25000
в 1 см - 250 м



УМОВНІ ПОЗНАЧЕННЯ

— — — — — Межа території населеного пункту

				12065-гп		
				Южноукраїнська міська рада Миколаївська область		
Зм.	Іл.	Арх.	Відк.	Плоск.	Дата	
					2012	
				Генеральний план		Стат.
				м. Южноукраїнськ		ГП
Кер.	А.П.Б.-Ханенко	Ханенко	Ханенко	Розробив	Схема розташування населеного пункту в системі розселення (з приміською та зеленими зонами)	ДП «Інженерська»
ГАП	Дергачовський	Дергачовський	Дергачовський	Розробив	Куценко	Куценко